

## HØY VEGGHENGT BIOPEIS - STÅL

BIO-10-019

ScandiFlames høy vegghengt biopeis i rustfritt stål, ideell for smale vegger med en bredde på kun 48 cm. Peisen måler H: 80 cm, B: 48 cm, D: 20 cm og har et frontglass som beskytter flammene mot vind. Medfølgende 1,0 liters bioetanol brennkammer gir ca. 5 timers brenntid og en varmeeffekt på 1,3 kW. Brennkammeret har manuell styring og innebygd keramisk vatt for lengre brenntid og økt sikkerhet. Enkel å montere og vedlikeholde, da den ikke produserer røyk, sot eller aske.

### TEKNISKE SPESIFIKASJONER

#### Viktige spesifikasjoner

|             |                   |
|-------------|-------------------|
| Produkttype | Vegghengt biopeis |
| Merke       | ScandiFlames      |
| Medfølger   | Glass             |
| Medfølger   | Slukningsverktøy  |
| Medfølger   | Bioetanol brenner |
| Medfølger   | Manual            |
| Medfølger   | Beslag            |
| Medfølger   | Skruer            |
| Bruk        | Innendørs         |
| Garanti     | 2 år              |

#### Mål og vekt

|               |       |
|---------------|-------|
| Lengde/bredde | 48 cm |
| Høyde         | 80 cm |
| Dybde         | 20 cm |
| Vekt          | 19 kg |

#### Tekniske spesifikasjoner

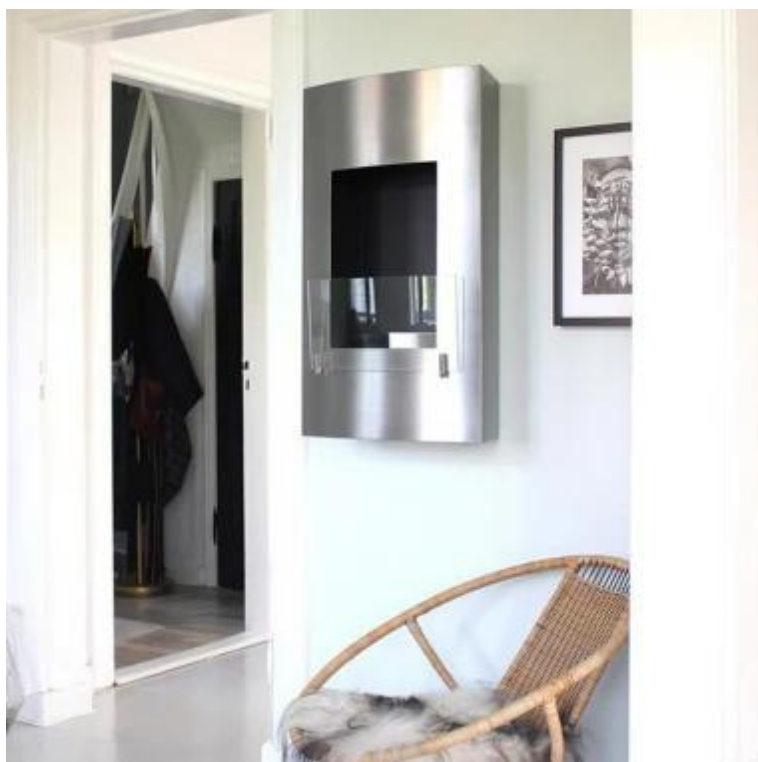
|                         |                   |
|-------------------------|-------------------|
| Minimum romstørrelse    | 40 m <sup>3</sup> |
| Brennstoff              | Bioetanol         |
| Brenntid opptil         | 5 timer           |
| Kapasitet               | 1 Liter           |
| Varmeeffekt (Maks)      | 1,5 kW            |
| Forbruk                 | 0,2 L/t           |
| Anbefalt luftutveksling | 1                 |

#### Brannkar spesifikasjoner

|                   |                  |
|-------------------|------------------|
| Justerbar         | Ja               |
| Styring           | Manuell          |
| Brennkammermodell | 1,0 Liter Deluxe |
| Flammelengde      | 18 cm            |
| Fjernkontroll     | Nei              |

#### Materiale og utseende

|                            |                |
|----------------------------|----------------|
| Materiale                  | Stål           |
| Farge                      | Rustfritt stål |
| Interiør (farge/materiale) | Svart          |



|                 |        |
|-----------------|--------|
| Flammesyn       | Front  |
| Form            | Avlang |
| Glass inkludert | Ja     |

### **Installasjonsdetaljer**

|                   |              |
|-------------------|--------------|
| Avtrekk/skorstein | Ikke påkrevd |
| Strømkrav         | Nei          |

